



 **Pilotage RH**

## Mon Bilan Social Individuel

<http://www.next-decision.fr/pilotage-rh/exemples-metiers/bilan-social-individuel-bsi>

Votre Bilan Social Individuel détaille les rétributions dont vous avez bénéficié en tant que collaborateur de Pilotage RH au regard de votre activité 2017.

Il regroupe dans un seul document les différentes composantes de votre rémunération globale (informations sur votre salaire, les primes, les éléments variables liés à votre performance individuelle, la protection sociale, la constitution de votre épargne salariale ou encore votre formation).

Toutes les données contenues dans ce document sont celles connues à fin décembre 2017.

Tous les montants correspondent à des montants bruts versés en 2017 au titre de 2017.

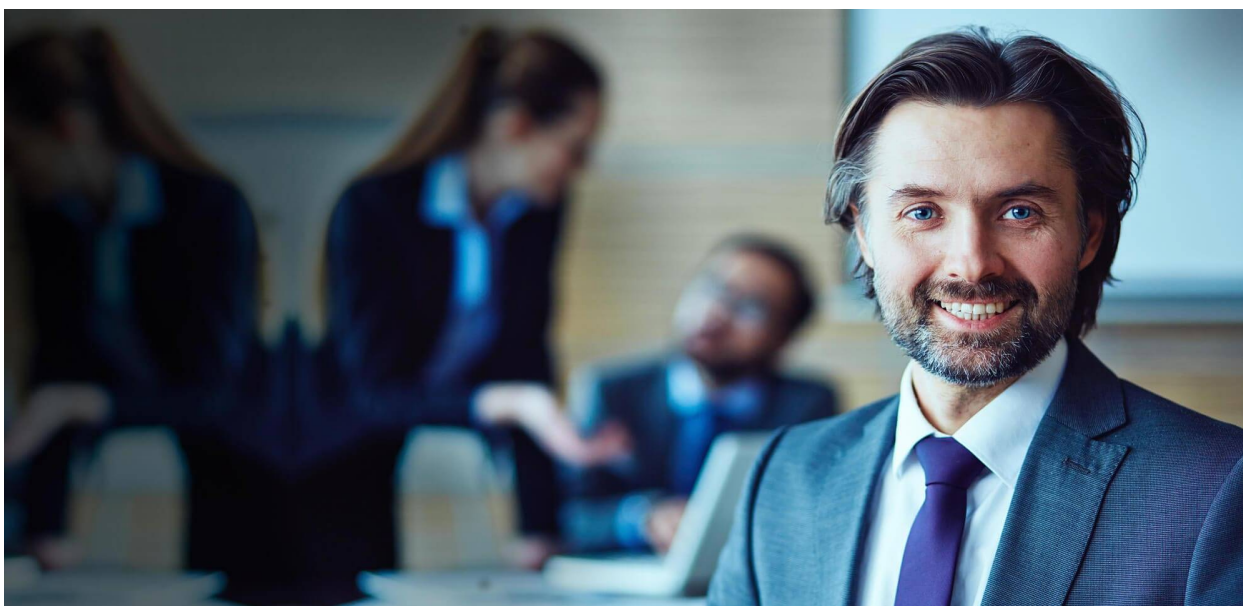
Vous y trouverez les éléments suivants :

- 1/ Mon Travail, mes Compétences, mes Responsabilités, mon Poste
- 2/ Mon Temps de Travail, mon Développement Professionnel, ma vie au quotidien
- 3/ Mon Epargne Salariale, ma Protection Sociale

<http://www.next-decision.fr/pilotage-rh>  
[contact@pilotage-rh.fr](mailto:contact@pilotage-rh.fr)

Téléphone :  
02 34 09 31 77

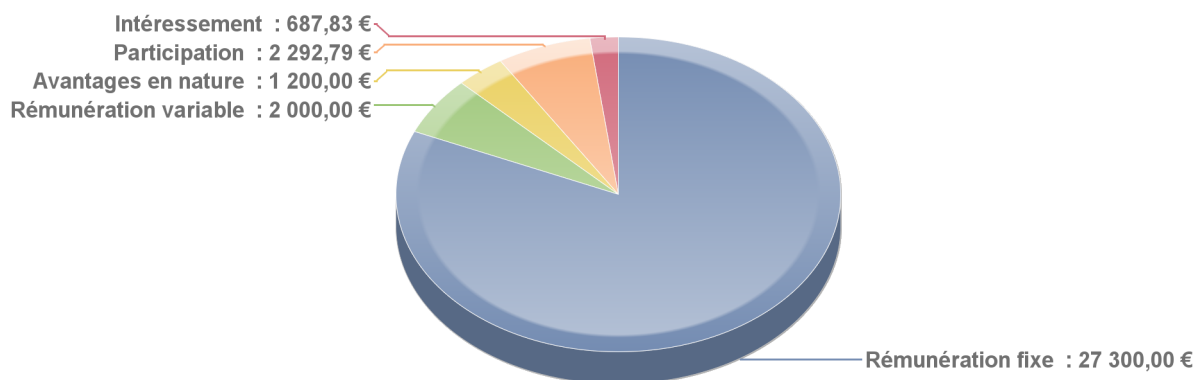
31 rue Fouré  
44 000 NANTES

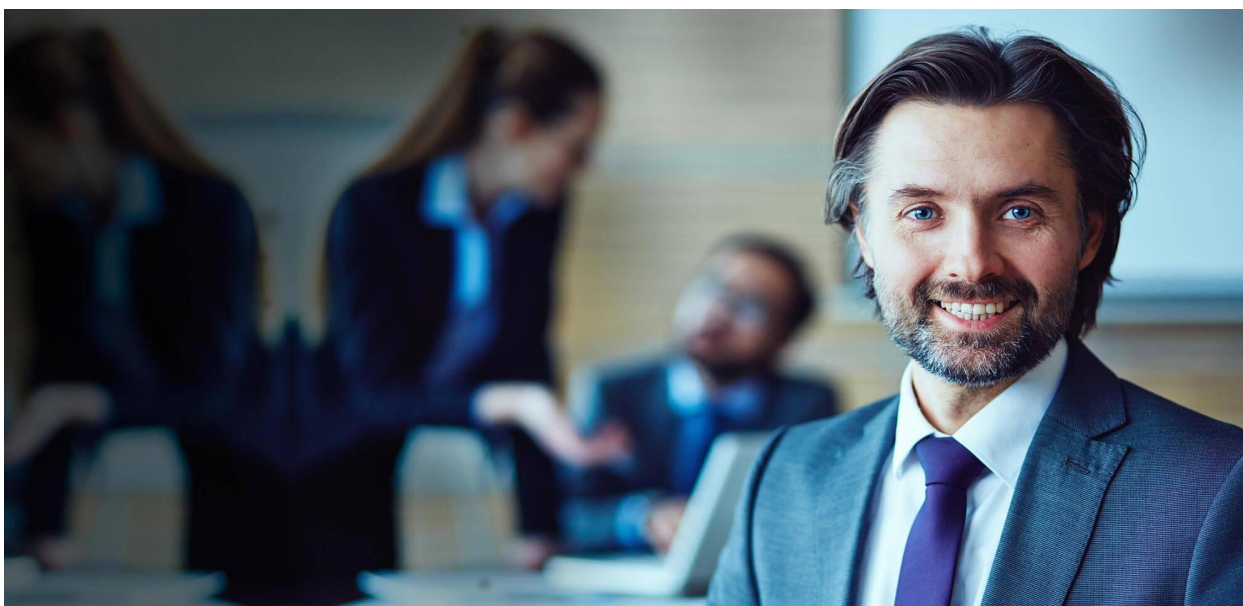


<http://www.next-decision.fr/pilotage-rh/exemples-metiers/bilan-social-individuel-bis>

## Synthèse de ma rémunération et de mes avantages

Pour l'année 2017 le total de votre rémunération et avantages en nature est de 33 480,62 Euros. La répartition est la suivante :





<http://www.next-decision.fr/pilotage-rh/exemples-metiers/bilan-social-individuel-bsi>

## 1/ Mon Travail, mes Compétences, mes Responsabilités, mon Poste

Vous occupez la fonction de cadre commercial depuis le 1 février 2013

Mon salaire annuel..... 27 300 €

Le montant affiché correspond à mon salaire de référence au 31/12/2017 sur la base d'une activité à temps plein.

Ramené à mon pourcentage d'activité au 31/12/2017, il représente 27 300 €

Ma prime variable liée à ma performance..... 2 000 €



<http://www.next-decision.fr/pilotage-rh/exemples-metiers/bilan-social-individuel-bsi>

## 2/ Mon Temps de Travail, mon Développement Professionnel, ma Vie au quotidien

Mon pourcentage de temps de travail au 31/12/2017 est de 100 %

Mes jours de congés pris en 2017.....	29 jours
Mes jours de RTT pris en 2017.....	3 jours
Mon solde de congés au 31/12/2017.....	3 jours
Mon solde de RTT au 31/12/2017.....	1 jour

En 2017, j'ai suivi 2 formations pour une durée totale de 40 heures :

- Anglais professionnel	30 h
- Négociation par téléphone	10 h

En 2017, vos avantages en natures ont été les suivants :

- Indemnité de transport	400 €
- Tickets Restaurant	800 €



<http://www.next-decision.fr/pilotage-rh/exemples-metiers/bilan-social-individuel-bsi>

### 3/ Mon Epargne Salariale, ma Protection Sociale

La participation est un dispositif obligatoire de distribution aux salariés d'une partie d'une fraction des bénéfices de la société.

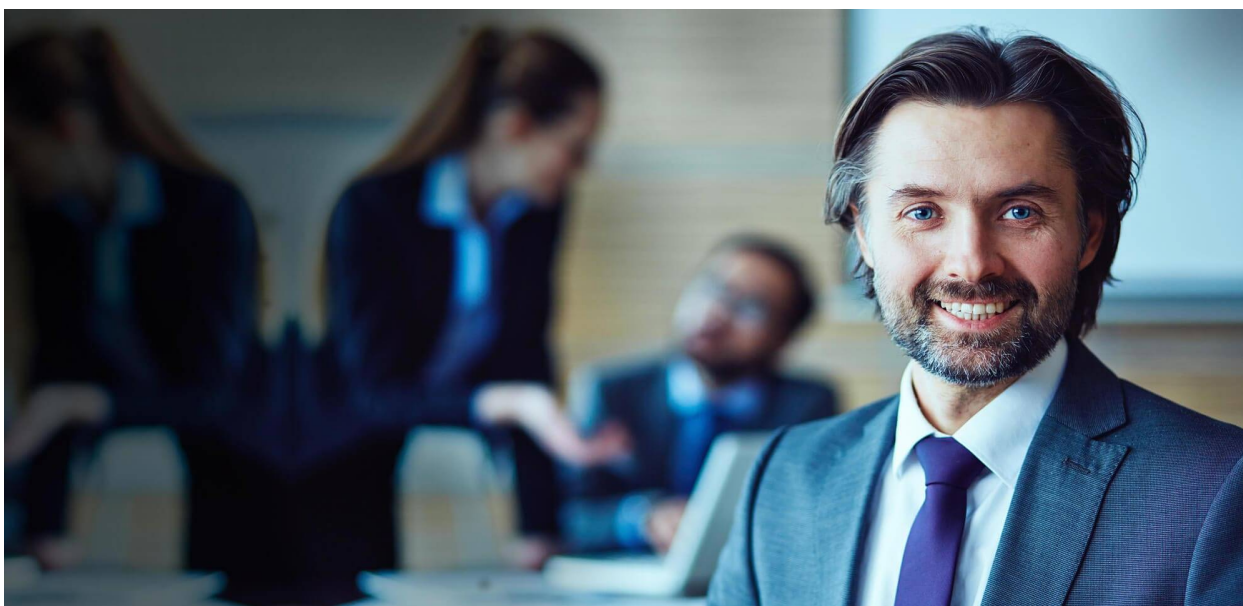
L'intéressement est un dispositif facultatif qui associe les salariés à la performance du groupe.

Le Plan d'Epargne Entreprise (PEE) est un dispositif d'épargne dans lequel le salarié peut investir sa participation et son intéressement à sa convenance dans des supports diversifiés.

Le salarié peut y affecter des versements volontaires. Les fonds versés sont abondés à hauteur de 300% dans la limite de 2 400 € /an.

En 2017, votre participation, intéressement et abondement ont été les suivants :

- Participation.....	2 293 €
- Intéressement.....	688 €
- Abondement sur participation et intéressement.....	1 146 €



<http://www.next-decision.fr/pilotage-rh/exemples-metiers/bilan-social-individuel-bsi>

La Mutuelle permet de compléter les remboursements de la Sécurité Sociale en cas de maladie ou de soins. Elle comporte un régime de bas obligatoire et propose une option famille. Les contributions employeur sont imposables depuis Janvier 2013.

En 2017, la contribution employeur à ma mutuelle a été de..... 500 €

Le tableau ci-dessous présente une liste non exhaustive de la couverture mutuelle

Type de Dépense Médicale	Montant de dépense	Part Sécurité Sociale	Part Mutuelle	Reste dû
Consultation Généraliste	23 €	15 €	7 €	1 €
Spécialiste - Parcours coordonné - avis ponctuel	46 €	31 €	14 €	1 €
Spécialiste - Parcours coordonné - soins réguliers	28 €	19 €	8 €	1 €
Cardiologue - Parcours coordonné	49 €	33 €	15 €	1 €
Ophtalmologie - Lunette (verres + monture)	250 €	12 €	200 €	38 €
Soin dentaire - Couronne	450 €	75 €	250 €	125 €